



ПВХ
софіт

Оптимальний вибір.
Доступна ціна.





Софіт – це карнизна підшивка, призначена для захисту підпокрівельного простору від вологи, бруду й пилу.

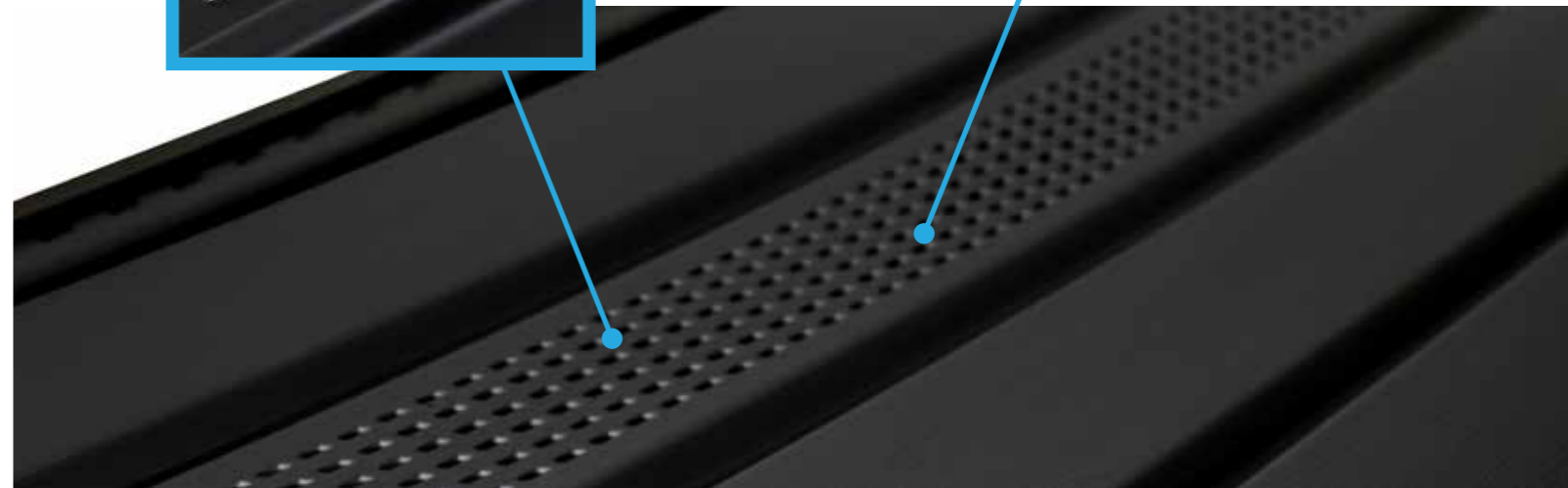
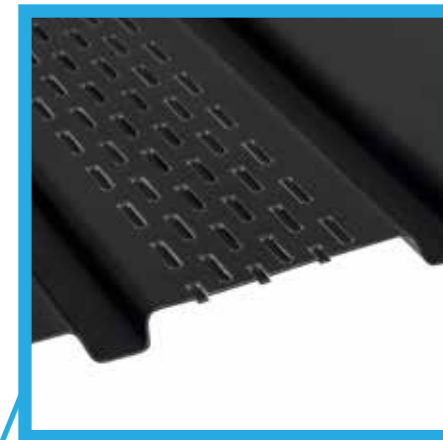
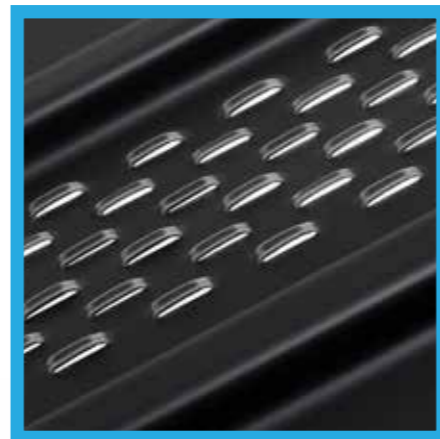
Софіт **айДахо** — це бренд софіта, який розроблений інженерами групи компаній EUROIZOL і виробляється на потужностях польської фірми Profile VOX.

Виробничі підприємства компанії обладнані одними з найбільших і найсучасніших в Європі лініями для екструзії профілів.

Вентиляція

Софіт обладнаний дрібною перфорацією, яка забезпечує постійну циркуляцію повітря у підпокрівельному просторі та перешкоджає утворенню конденсату.

Циркуляція повітря зберігає елементи покрівлі сухими, що в майбутньому убезпечить Вас, від втрати енергоефективності будинку й утворенню грибків та корозії.



Стійкість софіту

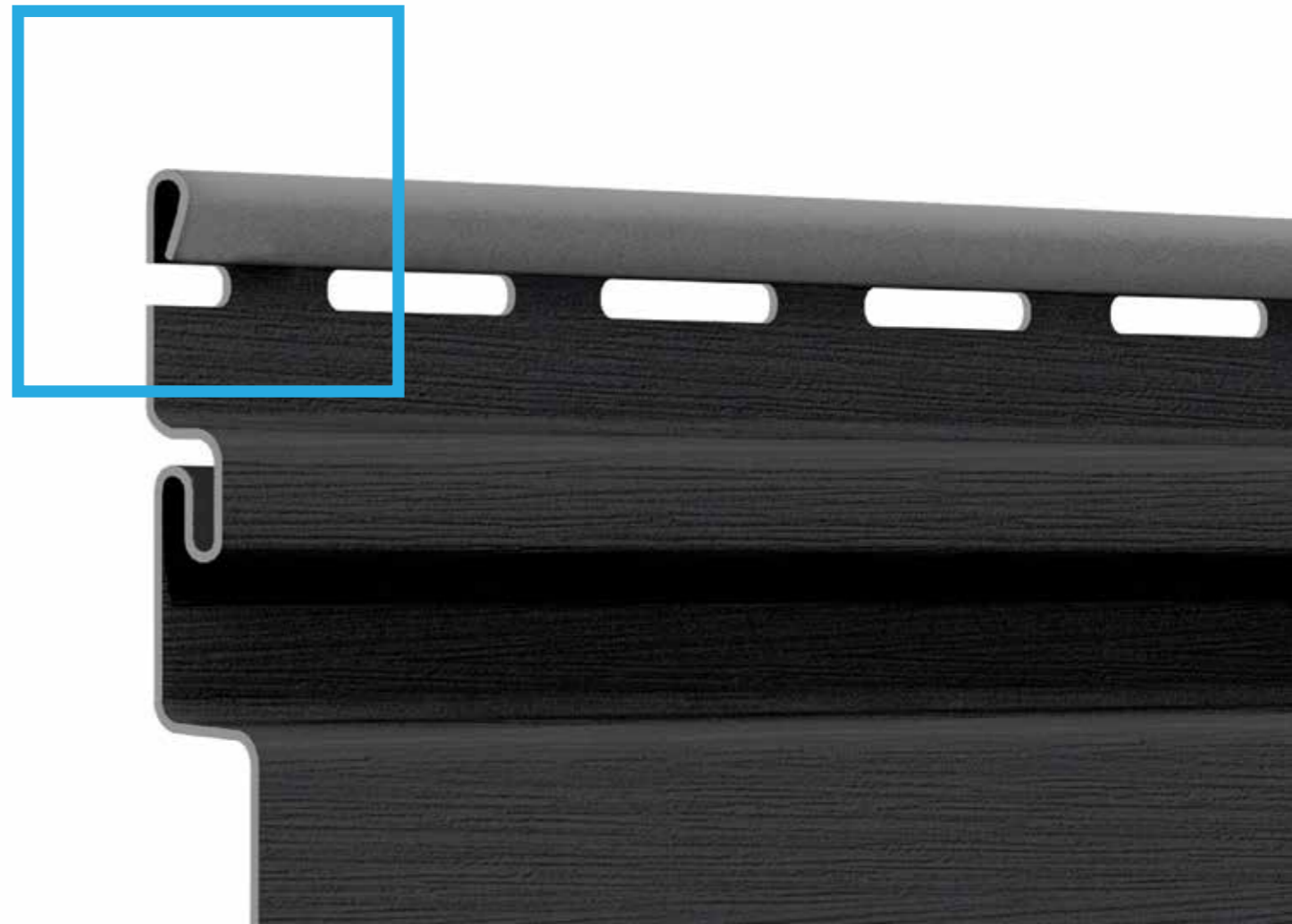
Хімічний склад пластифікаторів і стабілізаторів для ПВХ було створено таким чином, щоб максимально збільшити термін служби і посилити якісні характеристики саме в кліматичних умовах України.

Таким чином софіт **айДахо** витримує діапазон температур від -40°C до $+60^{\circ}\text{C}$, а термін експлуатації становить більше 30 років.

Вітрова планка

Невелика гачкоподібна смуга, на верхній частині панелі називається антиураганний замок, який після правильного монтажу панелі виступає як стиснута пружина, що притискає панель до несучої конструкції.

Це в рази збільшує щільність на відрив, що дозволяє системі витримувати навіть дуже сильний вітер та мінімізує вібрацію.



Система «Click»

Панелі обладнані надійною системою замків, яка герметично скріплює панелі між собою та значно полегшує монтаж, настільки, що встановити систему можна навіть без навичок монтажу.

У момент монтажу чути характерний **«клік»** який підтверджує що панель встановлена правильно і надійно.





Кольорова гамма

Представлена у матових кольорах з унікальною на ринку текстурою, яка підкреслить індивідуальність вашого будинку та надасть йому завершений естетичний вигляд.

Панелі залишаються у первинному зовнішньому вигляді, без втрати кольору, протягом усього терміну експлуатації.

Білий

Коричневий

Графіт



Екстер'єр

Дизайн дому – це дуже важливо, адже кожного дня, коли ви йдете на роботу, в магазин чи ведете дитину до школи, ви можете помилуватись своїм гніздечком. Рекомендуємо обирати софіт під інші елементи Вашого будинку: водостік, покрівельний матеріал чи колір фасаду.

Карнизна підшива **айДахо** ідеально підходить до кольорів водостічної системи **PROFIL**.

Суцільна та перфорована панель

Естетично закриє карнизний звис будинку та забезпечить додаткову вентиляцію.

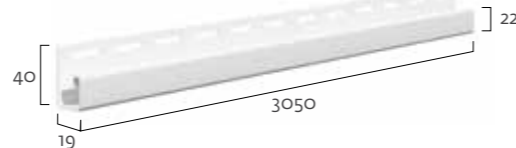


Площа
0,9 м²

Кількість в упаковці
10 шт

Планка J-trim

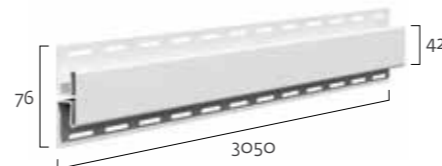
Використовується як направляючі для монтажу софіта.



Кількість в упаковці
10 шт

З'єднувальна планка

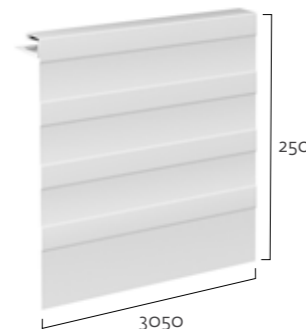
Призначена для акуратного стикування панелей в кутах будинку.



Кількість в упаковці
5 шт

Планка фаска*

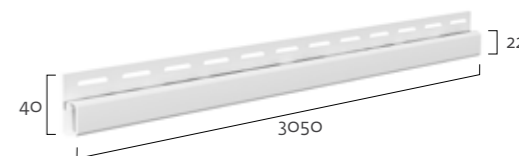
Використовується для обрамлення лобової дошки будинку.



Кількість в упаковці
5 шт

Фінішна планка*

Призначена для фіксації верхнього краю планки фаски.



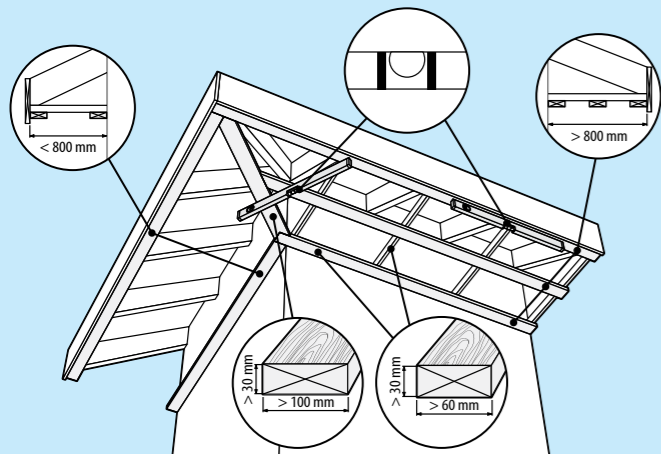
Кількість в упаковці
10 шт

* наявні тільки у білому кольорі

1

Монтаж решетування

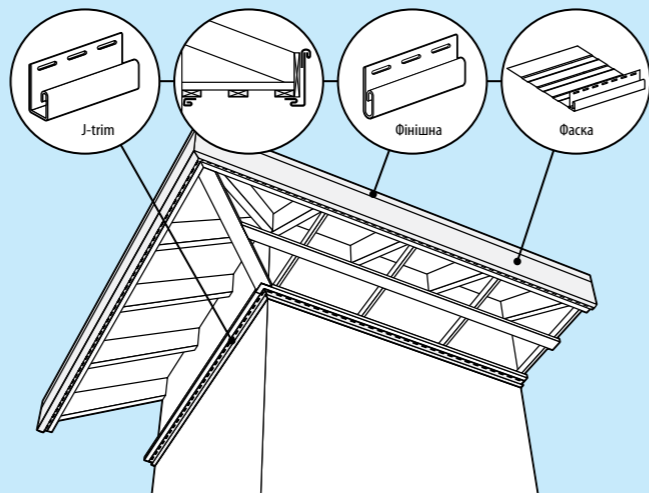
Відстань між опорами несучої конструкції не має перевищувати 800 мм. Якщо ширина карнизного звису довша, необхідно встановити додатковий ряд решетування.



2

Встановлення J-trim

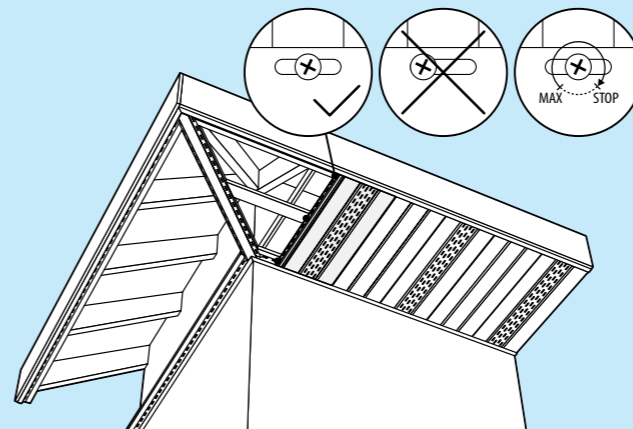
Планки J-trim монтуються по периметру карнизного звису та вздовж стіни будинку, так щоб вони утворювали карман та після монтажу прикривали край панелі.



3

Правила кріплення

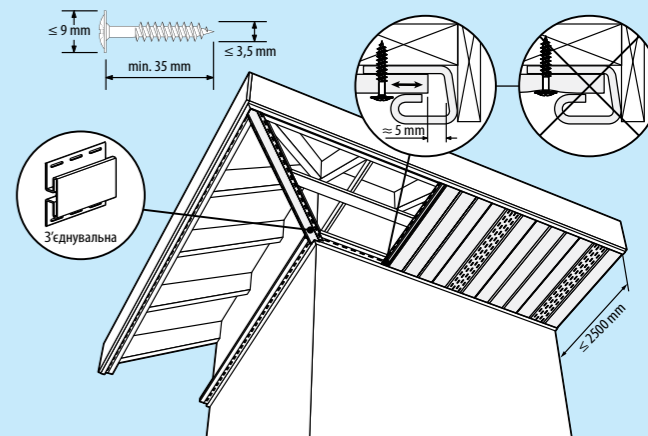
Натуральною ознакою матеріалу з ПВХ є зміна розмірів під впливом різниці температур. Потрібно зберегти дистанційні проміжки між комплектуючими та панеллю.



4

Температурні проміжки

Дотримуйтеся невеликого проміжку між поверхнею панелі і нижньою площиною головки шурупа так, щоб можна було рухати панель по всій довжині отвору для кріплення.





www soffits.com.ua
info@soffits.com.ua
+38 (044) 290-71-77

